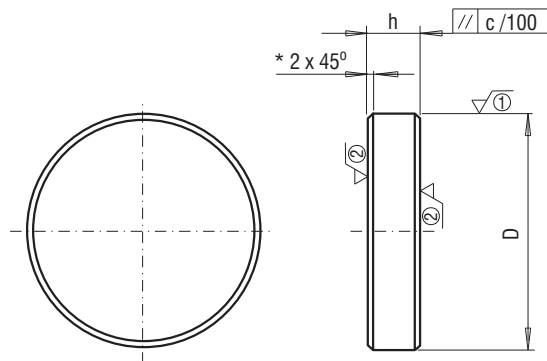
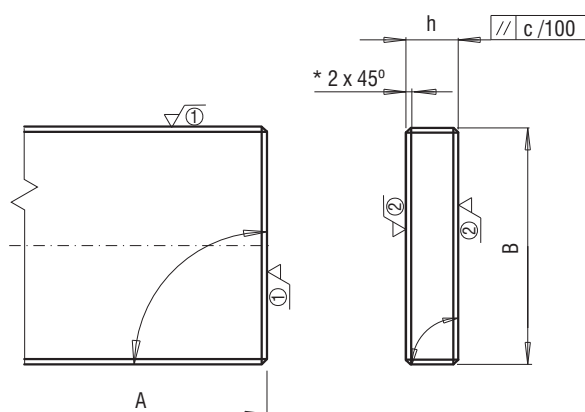
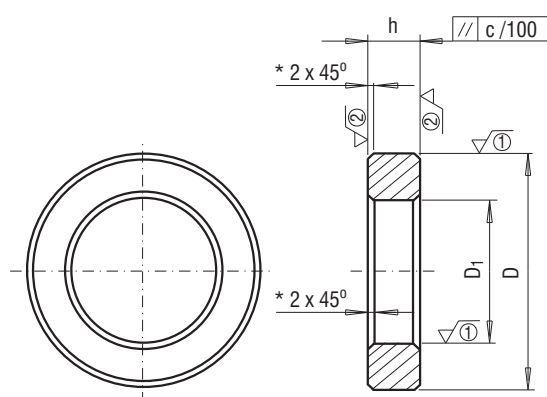


## TOLERANCJE WYKONANIA PŁYT PLATE TOLERANCES

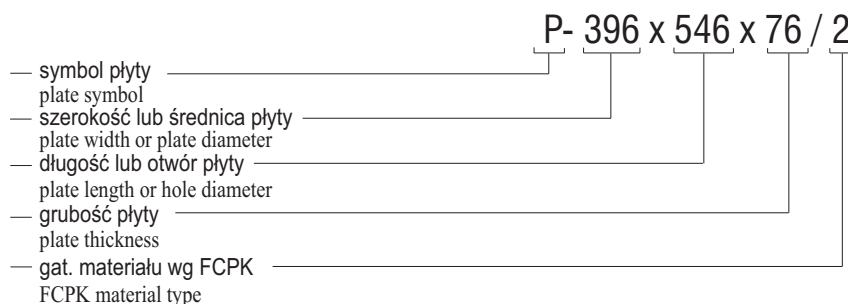


	Zakres wym. Dimension range	Klasa I Class I tol.	Klasa II Class II tol.
A	100	± 0.060	± 0.2
B	>100 ÷ 180	± 0.080	
D	>180 ÷ 315	± 0.100	± 0.3
D <sub>1</sub>	>315 ÷ 500	± 0.120	
	>500 ÷ 1200	± 0.150	± 0.4
√1	100 mm	0.02	0.04
√2	100 mm		
c	100 mm	0.01	0.04
√1	Ra	≤ 5	≤ 5
√2	Ra	≤ 0.63	≤ 1.25
h	9 ÷ 136	+0.05/+0.15	+0.2/+0.4



Uwaga! \* W wykonaniu standardowym krawędzie płyt są załamane fazowaniem 1 x 45° dla h < 17; 2 x 45° dla h ≥ 17  
Note! \* The standard plates have a chamfer 1 x 45° for h < 17; or 2 x 45° for h ≥ 17

## SPOSÓB OZNACZANIA PŁYT PLATE MARKING



### Przykłady oznaczania płyt przez zamawiającego:

Example plate marking:

1. Płyta prostokątna - szerokość B=396, długość A=546, grubość h=76, mat. FCPK-2  
Rectangular plate - width B=396, length A=546, thickness h=76, mat. FCPK-2

**P-396x546x76/2**

2. Płyta okrągła - średnica D=196, grubość h=56, mat. FCPK-3  
Round plate - diameter D=196, thickness h=56, mat. FCPK-3

**D-196x56/3**

3. Płyta okrągła z otworem - średnica płyty D=196, średnica otworu D1=132, grubość h=56, mat. FCPK-1  
Round plate with a hole - plate diameter D=196, hole diameter D1=132, thickness h=56, mat. FCPK-1

**D-196x132x56/1**

4. Płyta prostokątna - szerokość B=600, długość A=800, grubość h=82, mat. - utwardzony stop aluminium.  
Rectangular plate - width B=600, length A=800, thickness h=82, mat. - hardened aluminium alloy.

**P-600x800x82/F**