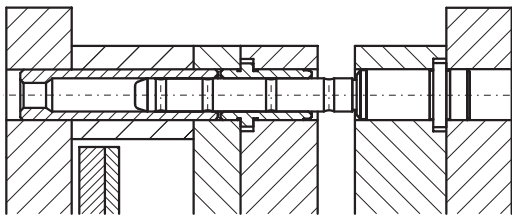


KONFIGURACJE KORPUSÓW FORM MOLD BASE CONFIGURATIONS

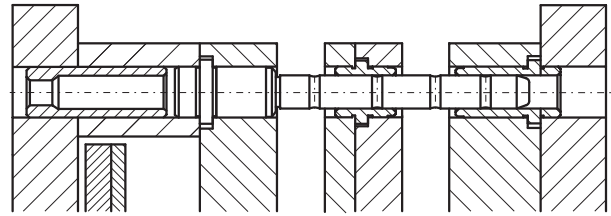
Płyty można montować w dowolne konfiguracje, w zależności od złożoności konstrukcji form. Poniżej przedstawiamy przykłady najczęściej stosowanych rozwiązań.

Plates can be assembled into any possible configuration, depending on mold complexity. Below you can find examples of the most commonly used solutions.

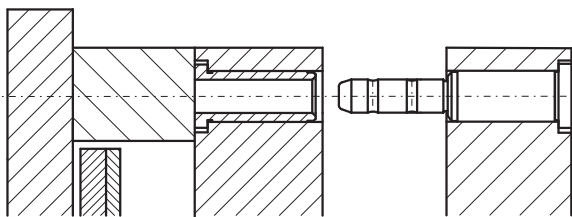
Wersja
Version A



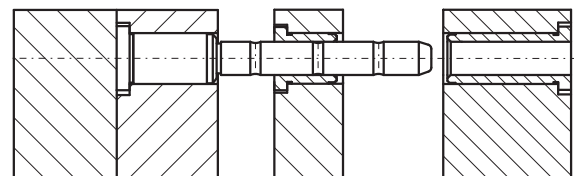
Wersja
Version B



Wersja
Version C



Wersja
Version D



W niniejszym katalogu wszystkie symbole płyt przyjęto w odniesieniu do wersji A jako standardowej.

Wykonanie innych konfiguracji poza przedstawionymi powyżej wymaga dostarczenia przez zamawiającego dodatkowej dokumentacji konstrukcyjnej.

Version A is a standard version for all plate symbols in this catalog.

Please provide us with some additional technical and designing documentation when ordering any plate configuration, other than mentioned above.