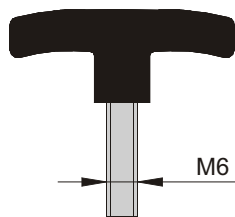
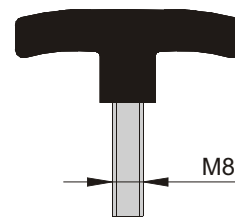


**SG-E-M6**



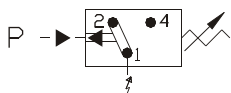
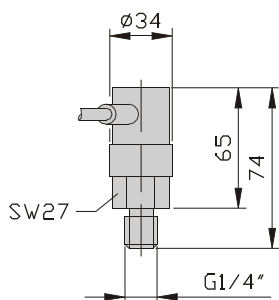
Klucz do demontażu  
M6-extractor key.

**SG-E-M8**



Klucz do demontażu  
M8-extractor key.

**Regulator ciśnienia panelu sterowania • Control panel pressure regulator**



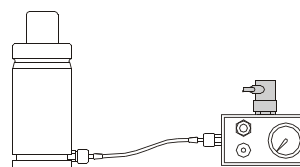
**Dane techniczne:**

Zakres pomiarów 50-200 bar  
Temperatura pracy od -30°C do +100°C  
Natężenie / Napięcie 4A / 250V  
Maksymalna częstotliwość pracy 200 cykli / min.

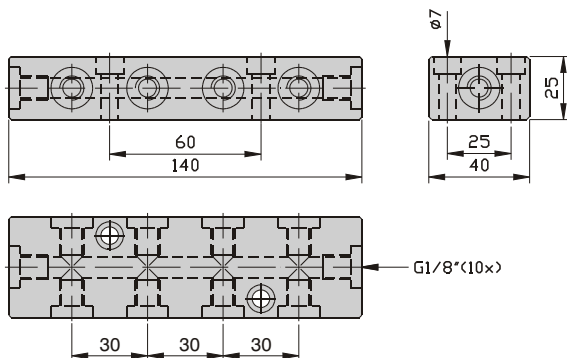
**Technical data:**

Graduation margin 50-200 bar  
Working temperature od -30°C do +100°C  
Load / Voltage 4A / 250V  
Maximum manoeuvring frequency 200 cycles / min.

**Przykład montażu • Mounting example.**



**Blok rozdzielający SG-BD8 • Distribution block SG-BD8**



**Przykład montażu • Mounting example.**

