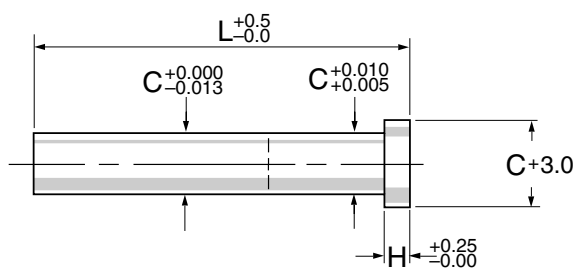


# Punch Blanks

Półfabrykaty stempli



**Overall length up to 125mm** – Całkowita długość do 125mm

**Any alternative dimensions to the above can be specified** – Dostępne są też inne wymiary niż określone powyżej

**Forged head available** – Stemple z kątą główką na życzenie

Symbol	C	H
M3	3	4.2*
M4	4	4.2*
M5	5	4.2*
M6	6	5.0
M7	7	5.0
M8	8	5.0
M10	10	5.0
M12	12	5.0
M13	13	5.0
M14	14	5.0
M16	16	5.0
M18	18	5.0
M19	19	6.4*
M20	20	6.4*
M22	22	6.4*
M25	25	6.4*
M28	28	6.4*
M30	30	6.4*
M32	32	6.4*
M35	35	6.4*
M40	40	6.4*
M45	45	6.4*

**Example order** – Przykładowe zamówienie  
12 off M10 x 70 lg

**See page 43 for intermediate Shank Diameters** -  
Inne średnice trzonu na stronie 43

**\*5mm Head thickness available** – Główna o  
grubości 5mm na życzenie

**Imperial sizes also available** – Wszystkie wymiary  
dostępne także w wersji calowej