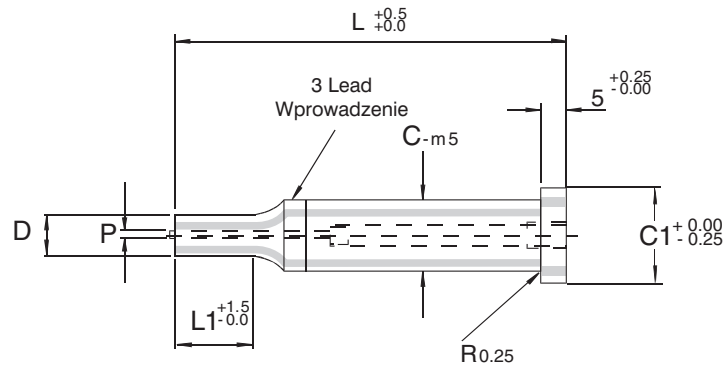


ISO Round/Shaped Slug Ejector Punches

Stemple z wyrzutnikiem ISO

ISO 8020



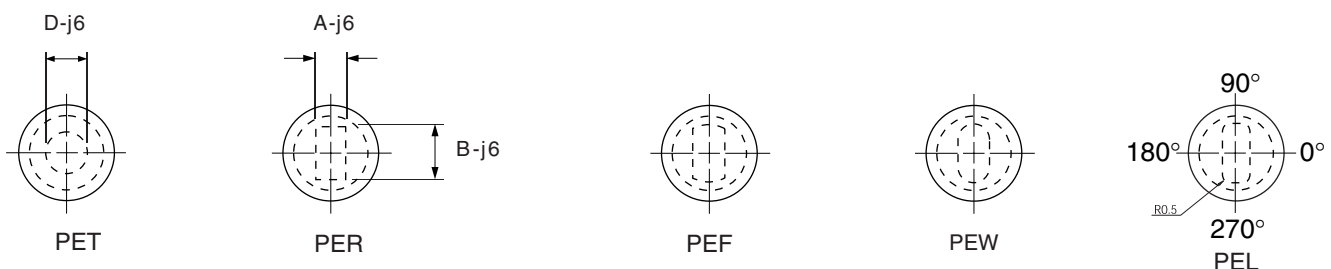
Material – Materiał I.3343 (M2)

Heads – Główna 45 ± 5 RC

Shank – Trzon 60/63 RC

Symbol					L											L1	L1	
					C	C1	P	D	50	56	60	63	71	80	90	100	std	Alt
PET5	PER5	PEW5	PEF5	PEL5	5	8	0.8	2.3	*	*	*	*	*	*	*	*	16	SPECIFY OKREŚLIĆ
PET6	PER6	PEW6	PEF6	PEL6	6	9	0.8	2.3	*	*	*	*	*	*	*	*	16	
PET8	PER8	PEW8	PEF8	PEL8	8	11	1.0	3.0	*	*	*	*	*	*	*	*	20	
PET10	PER10	PEW10	PEF10	PEL10	10	13	1.5	4.8	*	*	*	*	*	*	*	*	20	
PET13	PER13	PEW13	PEF13	PEL13	13	16	1.5	4.8	*	*	*	*	*	*	*	*	25	
PET16	PER16	PEW16	PEF16	PEL16	16	19	2.4	5.5	*	*	*	*	*	*	*	*	25	
PET20	PER20	PEW20	PEF20	PEL20	20	24	2.4	5.5	*	*	*	*	*	*	*	*	25	
PET25	PER25	PEW25	PEF25	PEL25	25	29	2.4	5.5	*	*	*	*	*	*	*	*	25	
PET32	PER32	PEW32	PEF32	PEL32	32	36	2.4	5.5	*	*	*	*	*	*	*	*	32	

Location flats if required please specify as shown on page 57,58 - Płaszczyzny ustalające na życzenie (patrz str 57,58)



Example Order – Przykładowe zamówienie

6 off PET5 x 3.08 71
6 off PEW16 x 12 x 8 x 80 L2 = 26

Non standard form lengths should be specified as eg: - Nie standardową długość końcówki tnącej proszę określić tak, jak w przykładzie:

PEW16(35)* 12 x 8 x 80

Alternative shapes available see pages 54,55 – Inne kształty – patrz strony 54,55