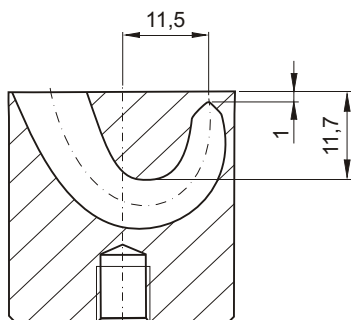
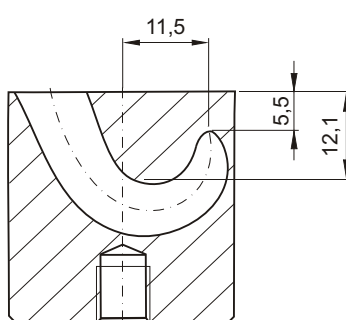


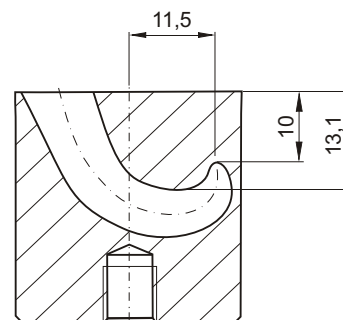
59±2HRC



GXK-1



GXK-2



GXK-3

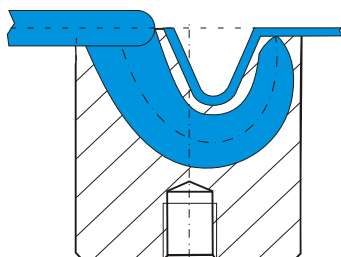
Wkładki te mają zastosowanie przy wtrysku w powierzchnię dolną wypraski. Umożliwia drażnienie kształtu na głębokość nawet 11,5 mm. Średnica punktu wtrysku może mieć maks. 3,5mm a masa wypraski może wynosić do 1200g na jedną wkładkę.

Wkładki te mogą być stosowane dla wszystkich popularnych tworzyw (włącznie z tworzywami wzmacnianymi, (np. PA z 50% zawartością włókien szklanych)!

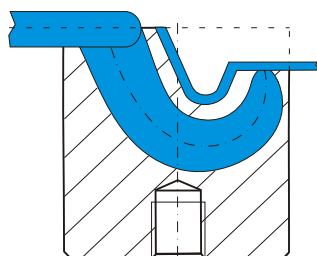
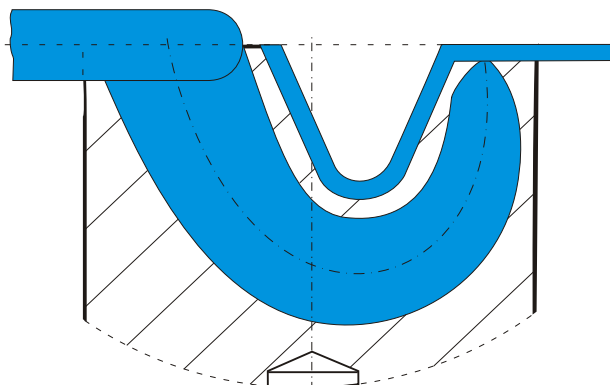
For bottom (submarine) gating of medium-to-large components. Supports contouring to a depth of 11.5 mm. Suitable for gate diameters up to 3.5 mm and shot weights up to 1,200 g per insert.

The range of tunnel gates can be used to process all common plastics, including reinforced types (e.g., PA comprising 50% glass fiber)!

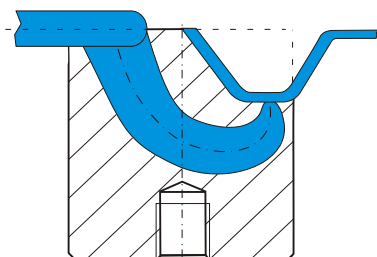
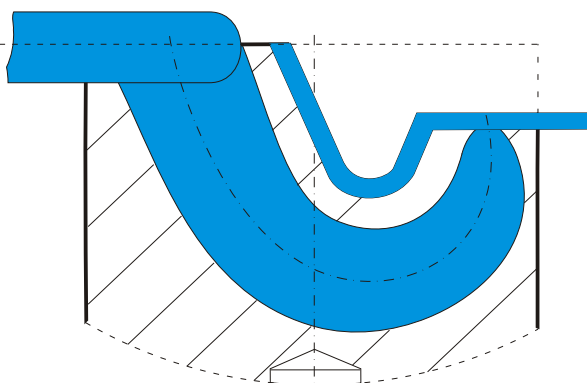
Przykłady zastosowań
Application examples



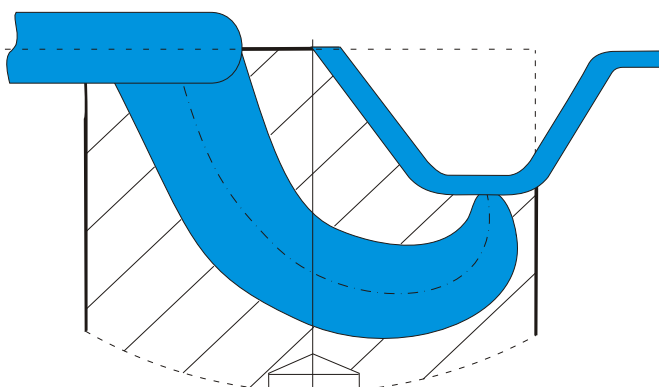
GXK-1



GXK-2



GXK-3



Zalety stosowania wkładek:

- punkt wtrysku można umieścić nawet 10mm powyżej lub poniżej linii podziału formy
- umożliwia wtrysk bezpośrednio za wystającym krawędziem na wypraszce
- otwór wtryskowy może być oddalony od ścianki wypraski

Benefits of using these gates:

- gating point may be located up to 10 mm above or below the parting line
- permits gating immediately behind projecting ribs
- gate may be remote from moulding wall.