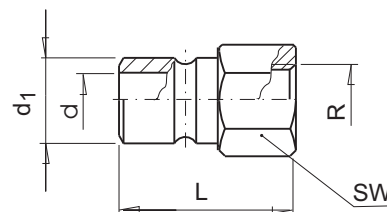


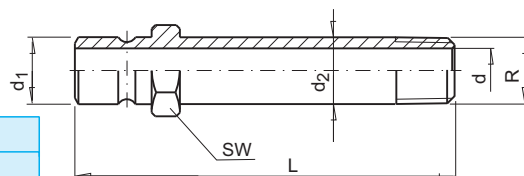
**Końcówka złącza z gwintem wewnętrznym
Plug with female thread**

NR KAT.	Rodzaj-Type	R	d	d ₁	L	SW
6 DU 10	N6	1/8"	6	9	28	13
6 DU 13		1/4"			32	17
6 DU 17		3/8"			34	19
9 DU 10	N9	1/8"	9	13	35	14
9 DU 13		1/4"			37	17
9 DU 17		3/8"			39	19
9 DU 21		1/2"			46	24



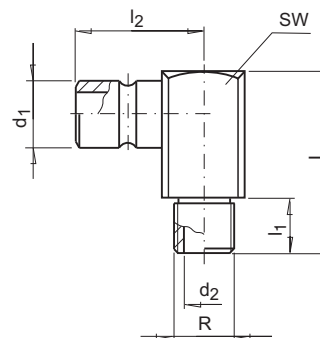
**Końcówka złącza wydłużona z gwintem
Extension plug**

NR KAT.	Rodzaj-Type	R	SW	d	d ₂	d ₁	L					
6 EN 10xL	N6	1/8"	11	6	10	9	50	100	150	200	250	
6 ENM 10xL		M10x1	11									10
6 EN 13xL		1/4"	14									14
6 ENM 14xL		M 14x1,5	17									14
6 EN 17xL	3/8"	17	17	17	17							
9 EN 13xL	N9	1/4"	15	9	14	13						
9 EN 17xL		3/8"	17									17



**Końcówka złącza kątowa - 90°
Angle Plug - 90°**

NR KAT.	Rodzaj-Type	R	d ₁	d ₂	L	l ₁	l ₂	SW/SQ
6 EN 10-90°	N6	1/8"	9	6	27	9	23	12
6 ENM 10-90°		M10x1			27	9	23	12
6 EN 13-90°		1/4"			34	13	24	14
6 ENM 14-90°		M 14x1,5			34	13	24	14
6 EN 17-90°	3/8"	34	13	24	17			
9 EN 13-90°	N9	1/4"	13	9	34	13	24	14
9 EN 17-90°		3/8"			34	13	24	17

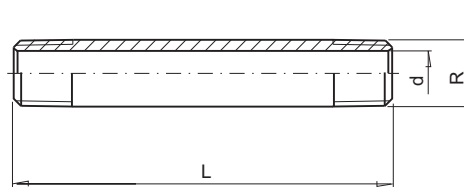


**Tulejka przedłużająca
Extension tube**

NR KAT.	R	d	L
6 BU 50	1/8"	6	50
6 BU 100			100
6 BU 150			150
6 BU 200			200
6 BU 250			250
9 BU 50	1/4"	9	50
9 BU 100			100
9 BU 150			150
9 BU 200			200
9 BU 250			250

**Tulejka przedłużająca
Extension tube**

NR KAT.	R	d	L
12 BU 100	3/8"	12	100
12 BU 150			150
12 BU 200			200
12 BU 250			250
16 BU 100	1/2"	16	100
16 BU 150			150
16 BU 200			200
16 BU 250			250



**Uszczelka (N)
Spare O-ring (N) Nitril**

NR KAT.	Rodzaj-Type	Temper.
CG6N	N6	-20° C / +100° C
CG9N	N9	-4° F / +212° F
CG16N	N16	

**Uszczelka (V)
Spare O-ring (V) Viton**

NR KAT.	Rodzaj-Type	Temper.
CG6V	N6	-20° C / +200° C
CG9V	N9	-4° F / +392° F
CG16V	N16	

